

# Välkomna till Specialpedagogiskt forum

## 30 mars 2017

- **Introduktion**
- **Miniseminarium**
- **Fika ca 14.15**
- **Lärgrupper – enkät: uppföljning av lärresursen Inläsningstjänst**
- **Återsamling 15.30**
- **Avslutning 16.00**

# Vårens tillfällen

**Kommande:**

**4 maj Mölndals muséum**



# Dokumentation och dialog

## Dokumentation

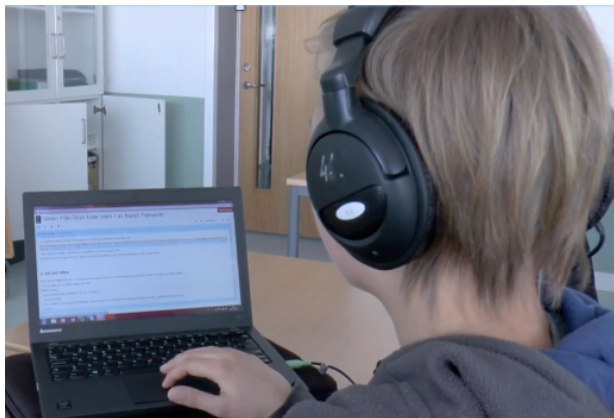
[specforummolndal.weebly.com](http://specforummolndal.weebly.com)

[edu.molndal.se](http://edu.molndal.se) Google Apps

## Dialog

Intranätet:  
Specialpedagogiskt Forum

# Skolans digitalisering är olika saker



## Digitalisering av skolans organisering av system som gör arbetet mer effektivt

*Nyhet: I Mölndal: Google Apps & Unikum Stödmodul Skolverket har fått uppdraget att införa digitala nationella prov, att börja 2017 och i full drift 2022.*

## Digitalisering av undervisning och lärprocesser (Tillgänglig lärmiljö / Universal design for learning)

<https://larportalen.skolverket.se>

*Nyhet: Stärkt digital kompetens i skolans styrdokument.*

## Digitalisering av elevens egen miljö

Källa: Digitaliseringskommissionen, temarapport (2016:2)

# Digital och analog läsning – vad säger forskningen?



**Inläsningstjänst är digitala böcker som påminner om tryckta linjära böcker men kräver delvis andra färdigheter än att läsa på papper.**

- Navigering
- Kunna skapa en mental bild av strukturen i den digitala texten

OSV.

Bild: Framtidens karriär  
Grundskolelärare, febr 2017

# Att läsa och förstå – Läsförståelse av vad och för vad?



*”Om en lärare ofta låter sina elever besvara tio frågor på en läst text, kommer eleverna troligtvis att uppfatta att detta är läsförståelse. Om en annan lärare låter sina elever diskutera en text och också tillämpa det lästa i en autentisk lärsituation, kommer troligtvis de eleverna att uppfatta läsförståelse på ett helt annat sätt.”*

s. 14

Lyssna på eleverna och låt deras tankar påverka anpassningarna



**Melker**  
om dyslexi och läsning



# Skoldatatekets webbsida - en resurs för skolorna

Välkomna

Blogg med nyheter

Programlicenser -  
översikt

Bildstöd / AKK

Datorprogram

Eliås text- & ljudböcker  
på bibliotek

Inläsningstjänst  
ljudböcker främst  
läromedel (alla elever)

Läsa fsk - åk 3

Matematik

Rättstavning (alla  
elever)

Skanna in tryckt text

Skriva sig till läsning

## Inläsningstjänst tal-/ljudböcker och studiestöd på modersmål

Tjänsten riktar sig till **alla elever** (och personal) inom Skolförvaltningen i Mölnåls Stad (gäller även Utbildningsförvaltningens gymnasium)

Användaren loggar in på Inläsningstjänst via [edu.molndal.se](http://edu.molndal.se) och klickar på "Inläsningstjänst". Ljudböckerna läses/lyssnas på i Inläsningstjänst webbspelare, men du kan också läsa/lyssna på boken på en iPad med [appen Inläsningstjänst](#). Läs mer nedan.



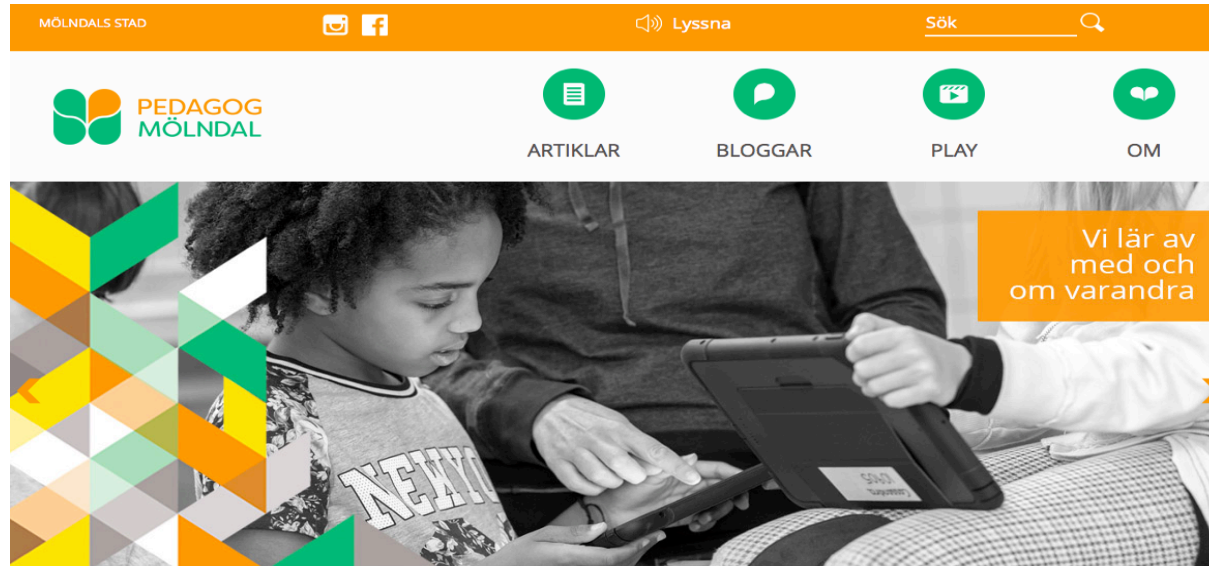
- Information om Inläsningstjänst
- Film på webbsidan:  
**[skoldatatekmolndal.weebly.com](http://skoldatatekmolndal.weebly.com)**





# Pedagog Mölndal – vi bloggar och delar erfarenheter

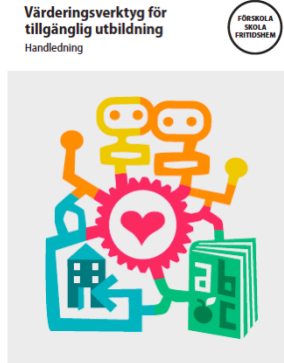
#tillgängliglärmiljö



<http://www.molndal.se/pedagog-molndal.html>



# Våra gemensamma böcker för kartläggning och analys

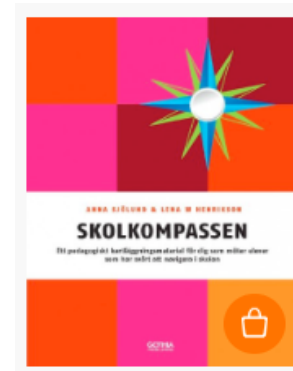


Värderingsverktyg  
tillgänglig lärmiljö  
digitalt, handledning

SPSM



Delaktighet-  
ett arbetssätt  
SPSM



Skolkompassen  
Förskolekompassen  
Vardagskompassen

- Lärmiljö
- Kranpassa
- Förebygga
- Träna
- Involvera eleven

# Arbete i lärgrupper

1. Uppföljning Inläsningstjänst: Gör enkäten individuellt.

<http://specforummolndal.weebly.com/30-mars-2017.html>

Ev. Pröva Inläsningstjänst ljudböcker

2. Diskutera innehållet i enkäten.

3. Dokumentation:

Var och en gör en kort notering i Google kalkyl: Reflektioner, dina frågor, nästa steg gällande arbetet med extra anpassningar. Dokumentet heter: "Aktionsplan 2017, Progression, extra anpassningar".

## ”Aktionsplan 2017, Progression, extra anpassningar”.

Visa progressionen i utvecklingsarbetet  
Ge överblick och inspiration inom och mellan skolor

Nätverksträffar		februari
Namn	Skola	Reflektioner, dina frågor, nästa steg
Angelica Palm		
Ann Krantz-Bergöö		
Anna Englund		
Anna Karrin		
Anna Olsson		
Anna Sjöberg		
Ann-Charlotte Andersson Kroon		
Ann-Charlotte Taheri		
Camilla Järpner		
Catarina Johansson		

# Återsamling

- Se på resultaten i enkäten
- Frågor att ta med sig till nästa gång:
  - Vad är ditt nästa steg när det gäller Inläsningstjänst på din enhet?
  - Vad kan du/din enhet bidra med när det gäller blogginlägg kring tillgänglig lärmiljö)?