

# Välkomna till specialpedagogisk forum

## Specialpedagogiskt forum i Mölndal

START

KALENDARIUM

PROGRAM & DOKUMENTATION

LÄRGRUPPER

LÄNKAR & DOKUMENT

VERKTYG

KONTAKT

**<http://specforummolndal.weebly.com>**

**Intranätet: Specialpedagogiskt Forum**

# Program 20/10-15

13.30 - 16.00

- 13.30 - 14.30 Inledning och samtalsövning  
Presentation av plan för arbete kring elever med långvarig frånvaro.
- 14.30 - 14.45 Fika
- 14.45 - 15.45 Lärgrupp (dokumentera i google)
- 15.45 - 16.00 Återsamling

# Specialpedagogiskt forum - mål

## Styrningsspår och intressegrupper/temagrupper

- **Främja systematisk skolutveckling och likvärdighet kring åtgärdsprocessen för elever i behov av särskilt stöd (inom och mellan skolor) samt beskriva den samlade beprövade erfarenheten**
- **Kvalitetssäkring och utveckling av inkluderande arbetsätt och förhållningssätt**

# Inkludering

- Definiera begrepp
- Ta reda på hur inkluderande miljön är för eleverna
- Göra förändringar
- Undersöka effekter

<http://korta.nu/tha>



# Utredning / Systematiskt kvalitetsarbete

## Kartläggning

1. Elevens & vårdnadshavares beskrivningar
2. Yttre faktorer som kan påverka elevens förutsättningar  
Ex lärmiljö och resursfördelning
3. Elevens kunskapsutveckling

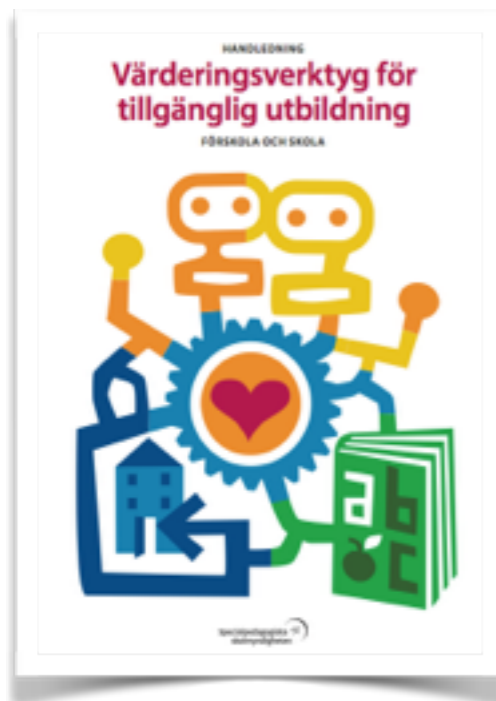
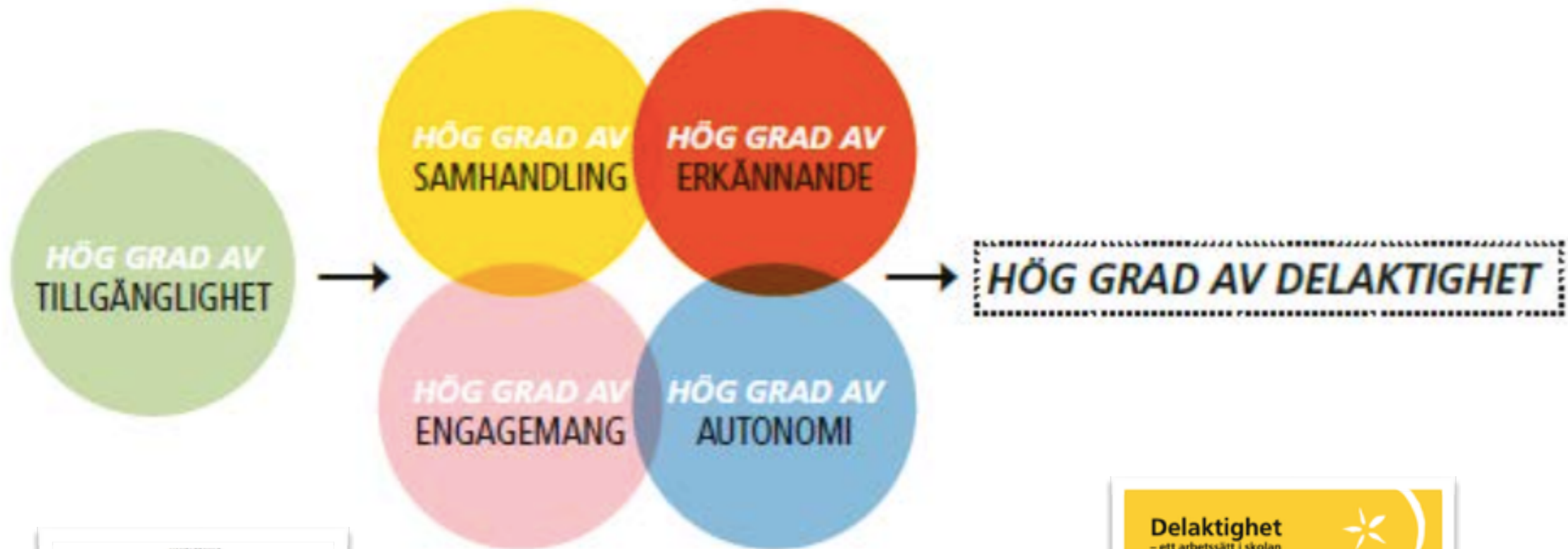
## Bedömning

4. Gemensam analys
5. Tydliggöra elevens behov
6. Slutsats

Utredning visar att eleven är i behov av särskilt stöd. Åtgärdsprogram utarbetas.

Utredning visar att eleven **INTE** är i behov av särskilt stöd. Se s 31 i Allmänna råden

# Delaktighet



# Samtala om...

I.  
Elevens &  
vårdnadshavares  
beskrivningar

Var?  
När?  
Hur ofta?  
Verktyg?  
Vem? / Vilka ?

**-Hur gör du när du systematiskt lyssnar in elevers åsikter och tankar?**



**Mix**

Verktyg: mentimeter

**Par**

[www.govote.at](http://www.govote.at)

**Alla**

kod 13 12 15



Mölndals stad

# Mingel, fika och samtal

Vilka idéer/frågor har du fått ?





# Lärgrupper

