

# Välkomna till Specialpedagogiskt forum

22 februari 2017

- Välkomna
- Introduktion
- Återkoppling: Nulägeskattning av extra anpassningar
- Fika ca 14.15
- Arbete i lärgrupper
- Återsamling 15.30
- Vi avslutar 16.00



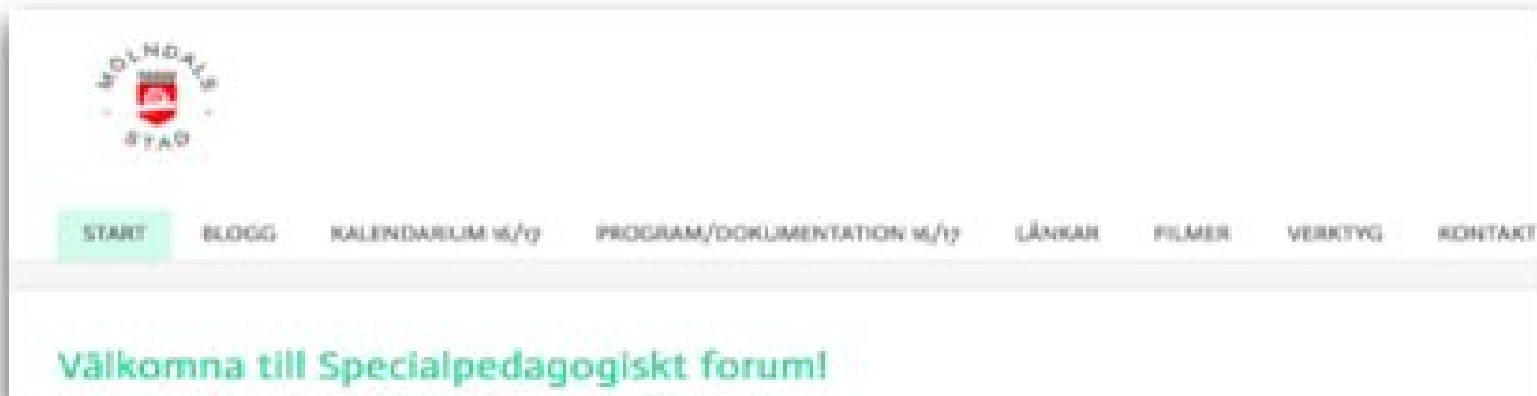
# Vårens tillfällen

Kommande:

30 mars- Mölndals muséum

4 maj- Mölndals muséum

# Dokumentation och dialog



## Dokumentation

<http://specforummolndal.weebly.com>

Google Drive (övergång till GAFE)

[edu.molndal.se](http://edu.molndal.se)

## Dialog

Intranätet:

Specialpedagogiskt Forum



# Sammanfattning av vad vi har gjort hittills under läsåret.

1. Främja systematisk skolutveckling och likvärdighet kring åtgärdsprocessen.

- Nästa steg är digitalisering
- Kompetens utvecklas kring hantering av Unikums stödmodul genom praktisk övning, information om vad som gäller vid övergång till digital hantering.

2. Synliggöra och utveckla hur skolan arbetar med extra anpassningar.

*(Utgångspunkt för arbetet är Skolinspektionens analys 2016.)*

- Kartläggning av nulägesbedömning kring extra anpassningar på den egna skolan.
- Lärande samtal om extra anpassningar

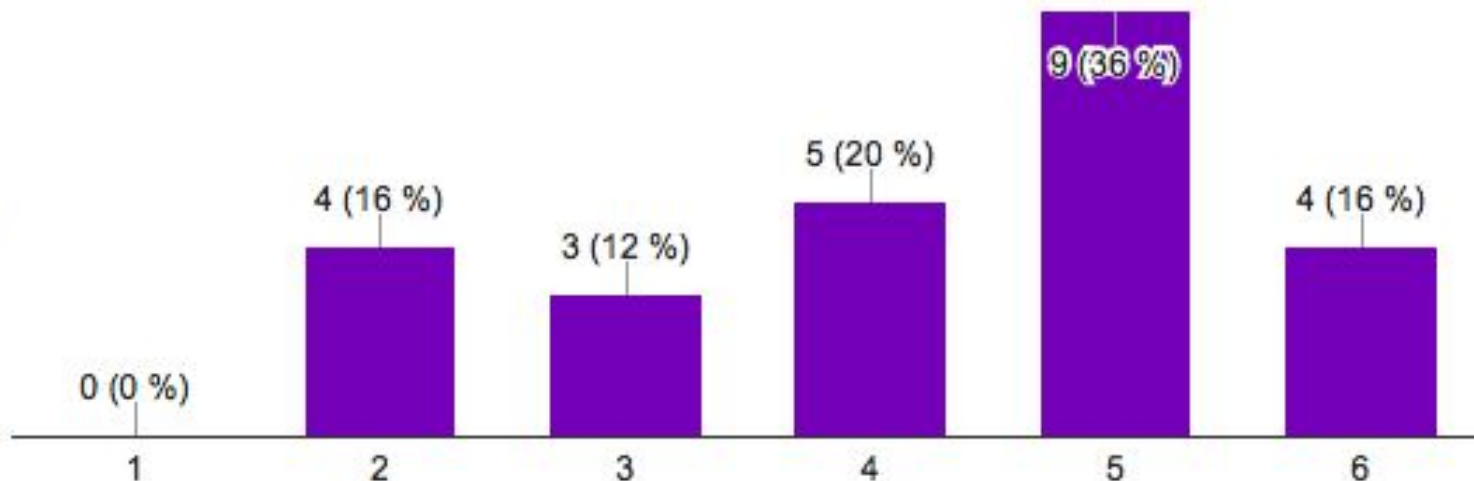
3. Kvalitetssäkring och utveckling av tillgänglig lärmiljö för alla elever

- Vecka 44 uppstart kring lärmiljöer
- GAFE
- Inläsningstjänst.
- Utveckla och förankra arbetsformer på skolorna



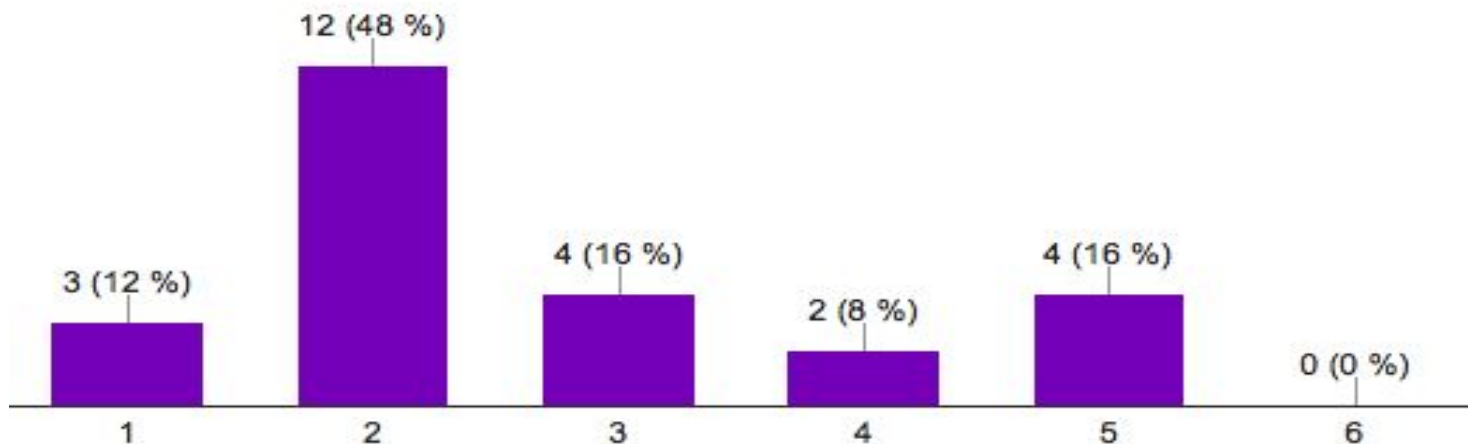
# Nulägesbedömning av *Extra anpassningar*

**Positivt resultat: 72%** menar att skolan i hög grad / mycket hög grad systematiskt använder metoder och verktyg för att identifiera elevernas kunskaps- nivå/utveckling, samt andra svårigheter som kan påverka kunskapsutvecklingen.



# Nulägesbedömning av *Extra anpassningar*

**Utmaning:** 76% menar att skolan i mycket låg grad / låg grad systematiskt använder metoder och verktyg för att *identifiera effekten av extra anpassningar* på elevens kunskapsnivå och -utveckling.

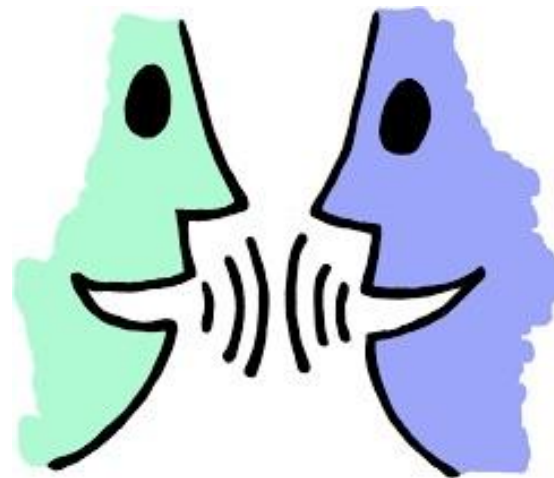


# Kraftfältanalys - sammanfattning från lärgruppsamtal

Specialpedagogiskt forum, januari 2017, Mölndal

Sammanfattning av arbetet i lärgrupper- laget runt om *Extra anpassningar*

Framgångsfaktorer	Skolans arbete med extra anpassningar	Dilemman/Utnämningar
Samtalsområden ur Skolverkets bok Stödinsatser i utbildningen: s 20. Tipsar lärarna om dessa sidor. Arbetet med extra anpassningar blir en del i det systematiska kvalitetsarbetet. Diskussioner kring lärmiljö		Risk för anpassningsbingo utifrån listor. Utveckla mer tydlig uppföljning och utvärdering av anpassningarna. Behov av att analysera behoven och samverka mellan olika lärare kring anpassningar för att begränsa antalet. Begreppsförståelsen behöver utvecklas: jämföra skillnader Identifiera behov med olika verktyg. Öka verktygskunskan. Samtala om mer personliga områden som pedagogens ledarskap är svårt. Övergångar. Samverkan mellan EHT och arbetslag behöver utvecklas. Utvärdering av de extra anpassningarna. De skrivs men vad händer sen? Utforska hur eleven tänker. Undersöka vem som är en viktig vuxen för barnet. Behov av att organisera UIS samverkan med Elevhälsan Man missar ofta behov i lärmiljön. Standard-anpassningar utefter en lista utan att undersöka behov och att följa upp anpassningen ska undvikas. Komma igång med Unikums Stödmodul. Vi är i starten att komma igång med anpassningar. Eleven får inte alltid de anpassningar de behöver.
Uppmärksamma lärmiljön – fysisk och psykisk Samarbeta med en annan skola för att underlätta övergångar Följa med under en elevs skoldag och undersöka hur eleven har det. Elevhälsomöten – proaktiva (före) möten där elevhälsa, rektor, specialpedagog och ett arbetslag medverkar.		
Handledning av psykolog och specialpedagog vilka tillsammans möter ett arbetslag. Man får in fler perspektiv i samtalet.		
Läggas mycket tid på att kartlägga anpassningar – så spar man tid och resurser i slutändan.		
Arbete med likvärdighet		
Möta pedagogens behov		
Låg måluppfyllelse i ett visst ämne har man tagit tag i.		



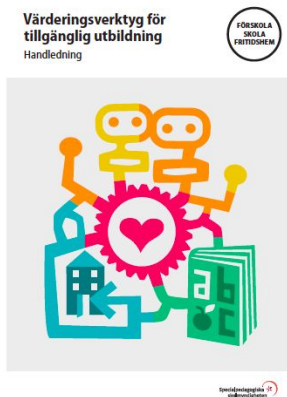
Reflektioner?

# Analysverktyg: "Verksamhetslogik" kopplat till extra anpassningar

<b>Strukturkvalitet</b> Förutsättningar	<b>Processkvalitet</b> Processer	<b>Analys av effekter</b>
<p>Behov i förhållande till förutsättningar i lärmiljön? (Värderingsverktyget)</p> <p>Behov i förhållande till organisatoriska förutsättningar och stödstrukturer i gruppen eller på skolan?</p>	<p><b>Förhållningssätt</b> Behov i förhållande till bemötande?</p> <p><b>Arbetsätt i gruppen</b> Behov i förhållande till arbetsätt i läroplanen? Behov i förhållande till arbetsformer?</p> <p><b>Lärsätt</b> Behov i förhållande till lärvverktyg, variation(UDL), krav/förmågor?</p> <p><b>Sätt att utveckla &amp; följa upp</b> Behov i förhållande till återkoppling och tydliga mål?</p>	<p>-Kan eleven nå så långt som möjligt i sin kunskapsutveckling med hjälp av anpassningarna?</p> <p>-Involvera eleven Vad uttrycker eleven?</p>



# Boktips och filmer som stöd i skolans "lärsätt" och vid fördjupad kartläggning i en utredning



Värderingsverktyg  
tillgänglig lärmiljö  
digitalt, handledning  
SPSM



Delaktighet-  
ett arbetssätt  
SPSM



Skolkompassen  
Förskolekompassen  
Vardagskompassen

- Lärmiljö
- Kranpassa
- Förebygga
- Träna
- Involvera eleven

Se filmer på SPSM webb.

# Kollegialt lärande kring ”Skolans arbete med extra anpassningar” Del 2

1. Utse samtalsledare som både fördelar talutrymme, ställer frågor men också bjuder in alla att reflektera och ställa frågor kring det som sägs.
2. Att tänka på under samtalet: innehåll, struktur, sammanfattning, värdering/tolkning, slutsater.
3. Dokumentation:  
Var och en gör en kort notering i Google kalkyl: Reflektioner, dina frågor, nästa steg gällande arbetet med extra anpassningar. Dokumentet heter: ”Aktionsplan 2017, Progression, extra anpassningar”.

## ”Aktionsplan 2017, Progression, extra anpassningar”.

Visa progressionen i utvecklingsarbetet  
Ge överblick och inspiration inom och mellan skolor

Nätverksträffar		februari
Namn	Skola	Reflektioner, dina frågor, nästa steg
Angelica Palm		
Ann Krantz-Bergöö		
Anna Englund		
Anna Karrin		
Anna Olsson		
Anna Sjöberg		
Ann-Charlotte Andersson Kroon		
Ann-Charlotte Taheri		
Camilla Järpner		
Catarina Johansson		

## Nästa tillfälle 30/3



Att läsa och förstå - digital- och traditionell läsning.  
Skolbibliotekarie är inbjuden.

Vi kommer att följa upp Inläsningstjänst och koppla till extra anpassningar i lärmiljön.  
Hur ser det ut på din skola?